

Informationen:

Datum: Mittwoch, 20. April 2005
Donnerstag, 21. April 2005

Veranstaltungsort:
Testzentrum VETC
Vlaams Engineering en Testcentrum
Oude Diestersebaan 133
3920 Lommel

Registrierung:
Bitte senden Sie das beigefügte Antwortformular
per Fax oder Post.
Bitte informieren Sie uns falls Sie kurzfristig
verhindert sind.

Die Veranstaltung ist kostenfrei.
Reise und Hotelkosten sind vom Teilnehmer zu tragen.
Bei einer Zimmerreservierung im unten genannten Hotel
erhalten Sie unter dem Code "VETC 3602972" einen
Spezial-Übernachtungspreis von 80 Euro inkl. Frühstück.

Center Parks Hotel De Vossemere
Elzen 145 • 3920 Lommel • Belgien
Tel + 32 11 548213 • Fax + 32 11 548214
www.centerparcs.com

Sie können auch Frau Nicole Meyer kontaktieren,
sie wird Ihnen gerne bei Ihrer Buchung behilflich sein.

Kontaktinformationen:

E-mail: nicole_meyer@ist.instron.com

Telefon: +49 6151/3917-419

Weitere Informationen bzgl. Hotel, Anreise, etc. erhalten

Sie unter: www.thedurabilityalliance.com

Von der Messfahrt zum virtuellen Testen

20. - 21. April 2005
VETC, Lommel, Belgien



KISTLER

measure. analyze. innovate.

lms LMS
INTERNATIONAL



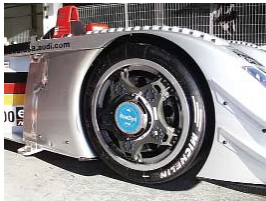
The Durability Alliance
ACCELERATING THE DEVELOPMENT PROCESS

An:
Instron Structural Testing Systems GmbH
Nicole Meyer
Landwehrstr. 65
64293 Darmstadt

Integrierte Lösungen für die Experimentelle Betriebsfestigkeitsanalyse

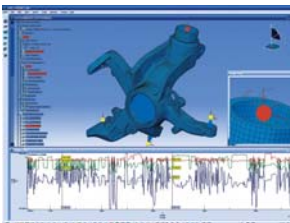
Kürzere Entwicklungszyklen und steigende Qualitätsanforderungen stellen eine enorme Herausforderung für die Betriebsfestigkeitsanalyse dar. Integrierte Lösungen, die alle Aspekte dieses Prozesses umfassen - von der Erfassung der Straßendaten über die Verarbeitung der Betriebsfestigkeitsdaten und Nachfahrsimulation auf dem Prüfstand bis hin zum Virtual Engineering - sind der Schlüssel zur Beschleunigung der "Experimentellen Betriebsfestigkeitsanalyse".

Wir werden Ihnen in diesem zweitägigen Praxis-Seminar Lösungen der Durability Alliance für die Betriebsfestigkeitsprüfung aufzeigen - **in Theorie und Praxis.**



Kistler entführt Sie zu einer Messfahrt auf dem Versuchsgelände in Lommel und wird Ihnen verschiedene Einsatzgebiete der RoadDyn-Messradsysteme mit sechs Freiheitsgraden vorstellen.

LMS gibt Ihnen einen Überblick über die softwaregestützte Verarbeitung von Belastungsdaten, die Definition von Versuchsabläufen und CAE-gestützte Betriebsfestigkeitsanalyse.



IST rüttelt Sie wach und stellt Ihnen Prüfsystemlösungen im Bereich Abgas- und Achsprüfung, Elastomer- und Komponentenprüfung vor.

Agenda zum Praxis-Seminar

Mittwoch, 20. April 2005

13:00 - 13:30	Begrüßung und Einführung
13:30 - 15:00	Erfassung von Straßendaten (Kistler)
15:00 - 15:30	Pause
15:30 - 17:00	Besichtigung "Ford Proving Ground", Lommel (Kistler)
17:00 - 18:00	Weiterverarbeitung der Belastungsdaten (LMS)
ab 18:00	Abendveranstaltung

Donnerstag, 21. April 2005

09:00 - 10:00	Definition eines Versuchablaufs (LMS)
10:00 - 10:15	Pause
10:15 - 12:00	Lösungen für die Prüftechnik (IST)
12:00 - 13:30	Mittagessen
13:30 - 15:00	Live - Demonstrationen im Prüflabor von Flanders' Drive (IST)
15:00 - 16:00	Virtual Testing (LMS)
16:00 - 16:30	Fragen & Antworten, Zusammenfassung

Wer sollte teilnehmen?

- Dieses Praxis-Seminar wendet sich an Neueinsteiger in die Welt der Betriebsfestigkeit und Anwender die ihr Wissen vertiefen, sowie einen Überblick über neue Technologien und Abläufe in der Betriebsfestigkeitsanalyse erhalten möchten.

Anmeldung

Ich werde mit __ Personen teilnehmen.

Firma: _____

1. Name: _____

2. Name: _____

3. Name: _____

Titel: _____

Adresse: _____

Telefon: _____

Fax: _____

E-Mail: _____

Bitte in Druckbuchstaben ausfüllen.

Fax an: Nicole Meyer:
+49 (0) 6151 / 3917-500