

Bluehill® Central

Simplifique la gestión de sus pruebas





Bluehill® Central

Simplifique la gestión de sus pruebas



Durante más de **75 AÑOS** la marca Instron® ha sido ampliamente reconocida por haber producido algunos de los sistemas de pruebas mecánicas más avanzados del mundo. Nuestros sistemas están diseñados por expertos del sector, examinados por miembros activos de las principales organizaciones de normalización y respaldados por una red mundial de técnicos de servicio cualificados y experimentados. Este enfoque integral nos permite respaldar cada sistema Instron con un nivel inigualable de experiencia en la industria y en las aplicaciones, diseñado para apoyarlo durante toda su vida útil.

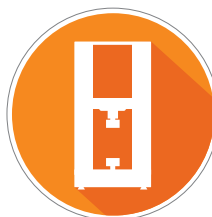


Más de 1500 empleados

Una fuerza laboral altamente educada, experimentada y diversa



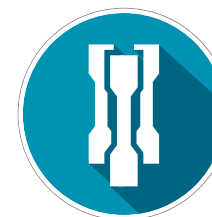
Representando a **160 países**, hablando **más de 40 idiomas**



Más de 50 000 sistemas instalados en todo el mundo



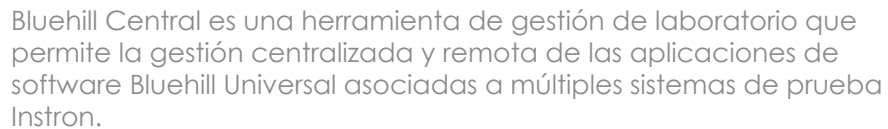
Más de 75 años de sistemas de pruebas de ingeniería y fabricación



Amplia gama de productos

para casi todos los mercados e industrias globales

Simplifique la gestión de sus pruebas



TRAZABILIDAD

Realice firmas electrónicas remotas y vea los datos del seguimiento de auditoría.

SEGUIDOR DE TENDENCIAS

Siga las tendencias de los resultados a lo largo del tiempo para tomar decisiones más informadas.

GESTIÓN DE LABORATORIOS

Gestione todos sus archivos de Bluehill® en una ubicación centralizada.

CONFIGURACIÓN

Configure la administración de usuarios y otras opciones del sistema Instron.



CÓMO FUNCIONA

Arquitectura Bluehill® Central

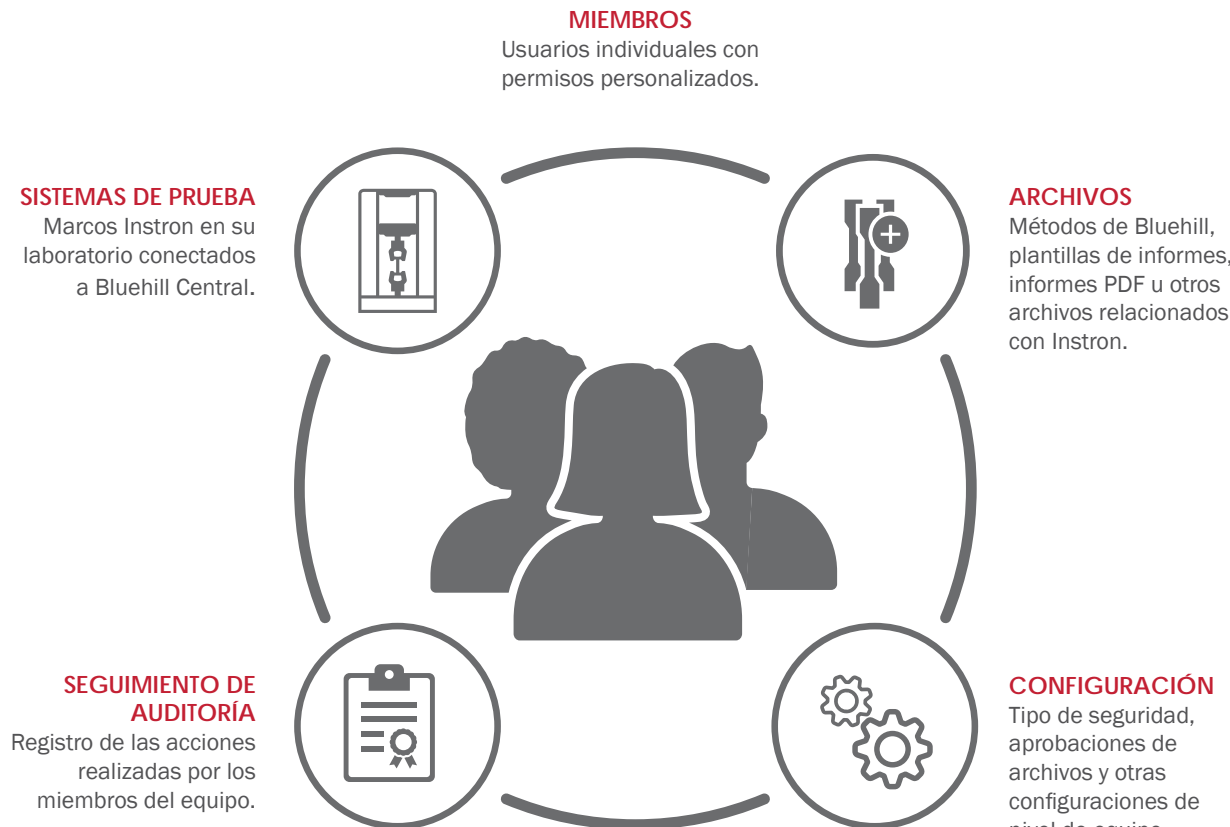
Bluehill Central utiliza una red cliente/servidor para almacenar todos los datos, archivos y configuraciones compartidos en una base de datos Microsoft® SQL Server. Cuando Bluehill Universal está conectado al servidor Bluehill Central de su laboratorio, cada sistema de prueba envía y recibe datos de la base de datos centralizada, eliminando el riesgo de variación y la molestia de gestionar localmente cada sistema.



EQUIPOS

Bluehill® Central

Bluehill Central permite que los grupos de usuarios se organicen en equipos que comparten archivos y configuraciones comunes. Los permisos de un operador y el acceso a los archivos son definidos por su equipo. Esto le da a su laboratorio la flexibilidad de admitir diferentes flujos de trabajo y configuraciones, dependiendo del grupo que utilice el sistema.



EQUIPOS DE BLUEHILL CENTRAL

Conclusiones clave



FLEXIBILIDAD DEL PROCESO

Cada equipo puede configurarse con sus propios miembros, permisos, sistemas de archivos y requisitos de firma para permitir que se admitan múltiples procesos sin esfuerzo.



FACILIDAD DE CUMPLIMIENTO

Los equipos pueden especificar el número de firmas requeridas y qué grupos de revisión son responsables de realizar una revisión para cada tipo de archivo Bluehill. El seguimiento de auditoría muestra las entradas del equipo activo (es decir, el equipo del usuario actual) para presentar solo los datos relevantes.



REDUCIR LOS COSTES

El soporte integrado de múltiples flujos de trabajo hace que la gestión de los sistemas Instron sea más fácil y rápida, y reduce el riesgo de error, todo ello para reducir el coste global de su laboratorio.



GESTIÓN DE LABORATORIOS

Bluehill® Central

El módulo de Gestión de laboratorios contiene el repositorio de archivos de Bluehill Central, que se almacena en el servidor de la base de datos. Las tramas Instron conectadas pueden acceder a la base de datos para ejecutar métodos de prueba controlados o exportar resultados.



Almacenamiento de archivos centralizado

Gestionar todos los archivos que se guardan en la base de datos. La estructura de archivos y carpetas se puede configurar para adaptarse a sus necesidades.



Ver historial de revisiones

Cada archivo de Bluehill contiene su historial, en el que se detallan todos los cambios vinculados a cada revisión del archivo.



Descargar archivos

Puede descargar las últimas y anteriores revisiones de los archivos guardados en la base de datos.



Subir archivos

Puede cargar plantillas de prueba u otros archivos para permitir el acceso compartido a todos los sistemas conectados.



El módulo de Gestión de laboratorios es independiente de cada equipo. Al iniciar sesión en Bluehill Universal en un marco, el equipo de su elección dictará el sistema de archivos que esté disponible para usted. Aunque los equipos cuentan con las carpetas predeterminadas Plantillas y Salida, usted tiene la libertad de configurar la estructura de carpetas que mejor se adapte a su laboratorio.

MÓDULO DE GESTIÓN DE LABORATORIOS

Conclusiones clave



FLUJOS DE TRABAJO VALIDADOS

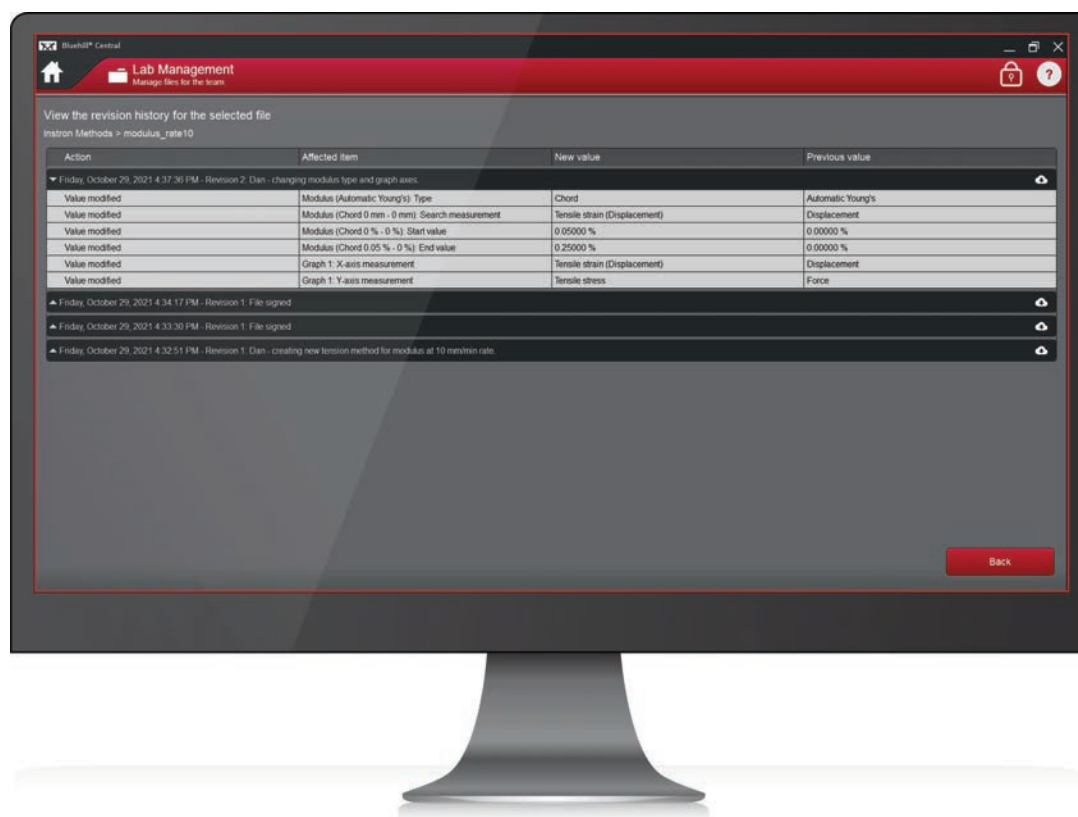
Todos los sistemas de pruebas tienen acceso a la misma base de datos de archivos de Gestión de laboratorios, lo que garantiza que se utilicen los métodos aprobados y que los resultados se envíen a la misma ubicación.



INTEGRIDAD DE LOS DATOS

Los métodos centralizados y seguros y el historial de revisiones dan a su laboratorio la seguridad de que todos los datos son fiables. Cuando se requieran investigaciones, puede buscar fácilmente cambios no deseados.

Nota: El módulo de Gestión de laboratorios almacena los datos de los sistemas Instron con Trazabilidad + Gestión de laboratorios (conexión central), un complemento de Bluehill Universal.



Además de administrar sus archivos Instron, Gestión de laboratorios le permite ver rápidamente el historial de revisiones de los archivos de Bluehill®: métodos, muestras y plantillas de informes. Y si es necesario, puede descargar fácilmente archivos de la base de datos, incluyendo todas las revisiones anteriores.



TRAZABILIDAD

Bluehill® Central

El módulo de Trazabilidad de Bluehill Central le permite revisar de forma remota y firmar electrónicamente las modificaciones del método de prueba, los datos de muestra y otros cambios en los archivos de Bluehill que se produzcan en los sistemas Instron®. Las notificaciones por correo electrónico aceleran el proceso de revisión al alertar a las personas adecuadas cuando se envía un archivo para su revisión y cuando un usuario lo ha aprobado o rechazado.



Revise los cambios de archivos de forma remota

Realice revisiones de archivos de todos los sistemas de prueba conectados desde la comodidad de su escritorio.



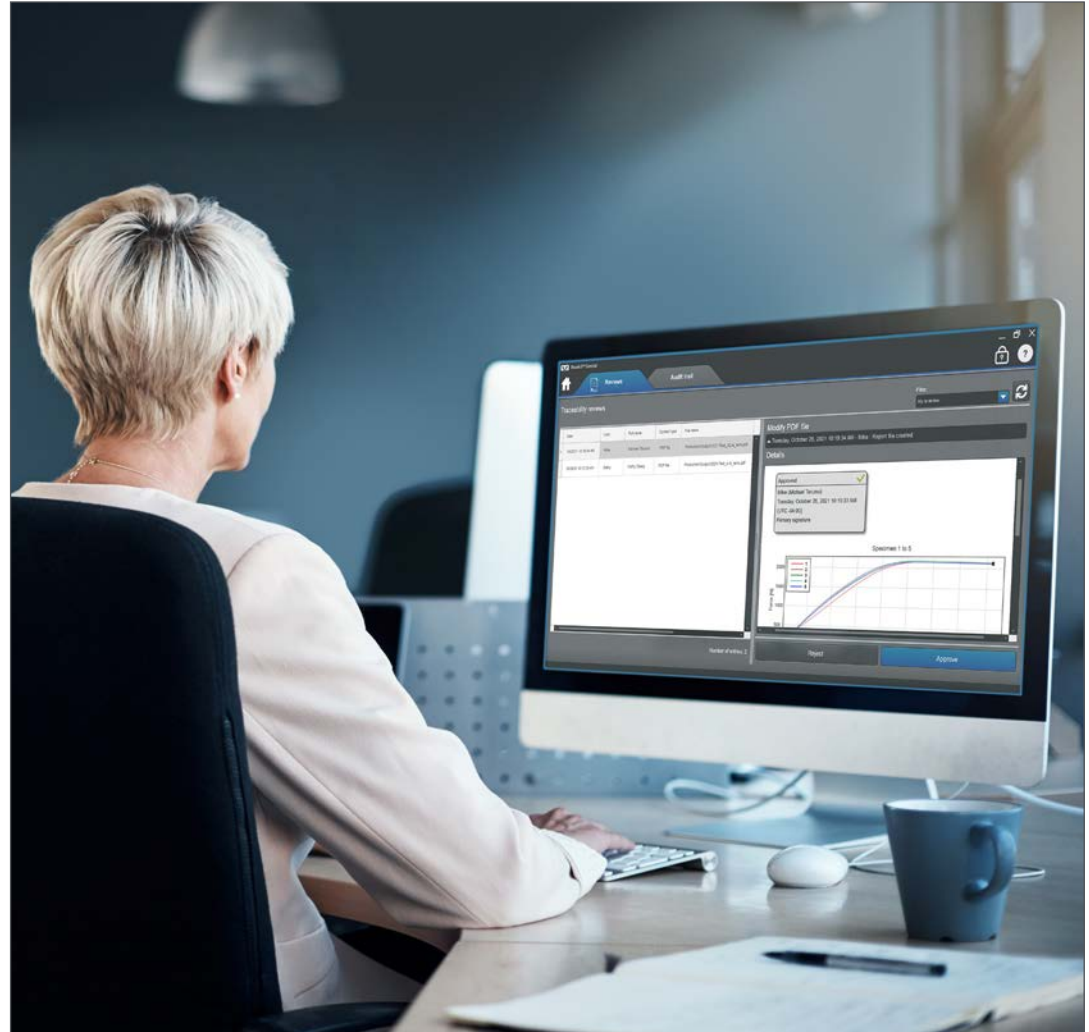
Seguimiento de auditoría de filtro e impresión

Consulte, filtre e imprima el seguimiento de auditoría de todos los sistemas de prueba conectados.



Vea detalles de los elementos del seguimiento de auditoría

El panel de detalles proporciona más información asociada con la entrada del seguimiento de auditoría seleccionado.



MÓDULO DE TRAZABILIDAD

Conclusiones clave



FACILIDAD DE CUMPLIMIENTO

Los seguimientos de auditoría centralizados, las firmas electrónicas, el historial de revisiones y la gestión de usuarios hacen que el cumplimiento de la normativa resulte sencillo para su equipo de calidad.



FLUJOS DE TRABAJO VALIDADOS

Todos los sistemas de prueba comparten acceso a métodos aprobados para garantizar que los datos de prueba no puedan ser cuestionados. Los resultados se guardan en la base de datos segura y, si es necesario, se pueden aprobar.



REDUCIR LOS COSTES

Una solución de conformidad integrada reduce el riesgo de que los cambios involuntarios provoquen nuevas pruebas o incluso la retirada de productos.

Nota: El módulo de Trazabilidad muestra datos de los sistemas Instron con Trazabilidad + Gestión de Laboratorio (plug-in central), un complemento de Bluehill® Universal.



El seguimiento de auditoría es un repositorio seguro y con opciones de búsqueda de interacciones del sistema, lo que le permite saber quién hizo qué, cuándo y por qué en sus sistemas Instron. Cada entrada del seguimiento de auditoría captura el nombre de usuario, la fecha, la hora, el elemento afectado, el nuevo valor, el valor anterior y el comentario asociado. Al ver el seguimiento de auditoría, las entradas que se muestran se asocian al equipo activo.



SEGUIDOR DE TENDENCIAS

Bluehill® Central

El módulo Seguidor de tendencias de Bluehill Central acelera el flujo de trabajo de análisis de datos de su laboratorio. Una interfaz intuitiva le permite buscar, mostrar y analizar rápidamente los resultados a lo largo del tiempo y en múltiples muestras y sistemas de prueba. Despídase de la tediosa búsqueda de archivos y del copiar y pegar datos.



Análisis de datos de múltiples muestras

Realice análisis de datos sobre resultados de múltiples muestras producidas por múltiples sistemas de prueba.



Consultas personalizables

Cree consultas definidas por parámetros de prueba o resultados que proporcionen información sobre tendencias y valores atípicos.



Trazado visual

Trace una gran variedad de tipos de gráficos para visualizar conjuntos de datos.



Exportar datos

Exporte los datos a un archivo CSV y ábralos en una aplicación, como Minitab®, para su posterior análisis.



Cree gráficos, diagramas de barras y tablas de control para ver cómo se compara la calidad del producto con respecto a sus límites de especificación. Use la utilidad de exportación por lotes para añadir archivos de ejemplo existentes a la base de datos, lo que le permitirá aprovechar las capacidades de análisis de archivo desde el primer día.

MÓDULO SEGUIDOR DE TENDENCIAS

Conclusiones clave



Dentro de la vista tabular puede agrupar los datos por cualquier columna con solo arrastrar la cabecera de la columna al área de agrupación. También puede aplicar estadísticas descriptivas, como la media y la desviación estándar, a los subgrupos, así como a todo el conjunto de datos.



INFORMACIÓN POTENTE

Exporte los resultados de todos los sistemas y analícelos a distancia para hacer un seguimiento de las tendencias de los datos a lo largo del tiempo para tomar decisiones más informadas.



REDUCIR LOS COSTES

Analizar los resultados de varios sistemas en un software de terceros puede ser ineficaz y constituye un reto a la hora de mantener la rotación del laboratorio. El Seguidor de tendencias agiliza el proceso de análisis, lo que permite tomar decisiones empresariales más rápidas y aumentar la productividad general.

Nota: El módulo Seguidor de tendencias consulta los datos de los sistemas Instron con el Seguidor de tendencias (conexión central), un complemento de Bluehill® Universal.



CONFIGURACIÓN

Bluehill® Central

La configuración de Bluehill Central le permite configurar de forma remota los ajustes del equipo para todos los sistemas conectados, eliminando la carga de administrar localmente cada sistema de prueba. Los elementos comunes que se pueden configurar incluyen los miembros del equipo y sus permisos, las firmas de trazabilidad, las bases de datos del Seguidor de tendencias y las notificaciones por correo electrónico.



Gestión de equipos

Añada usuarios a un equipo existente o cree un nuevo equipo.



Permisos de usuario

Subvencione o restrinja el acceso a los usuarios según sea necesario.



Configurar la Trazabilidad

Configure el número de firmas electrónicas y el grupo de revisores para cada tipo de archivo.

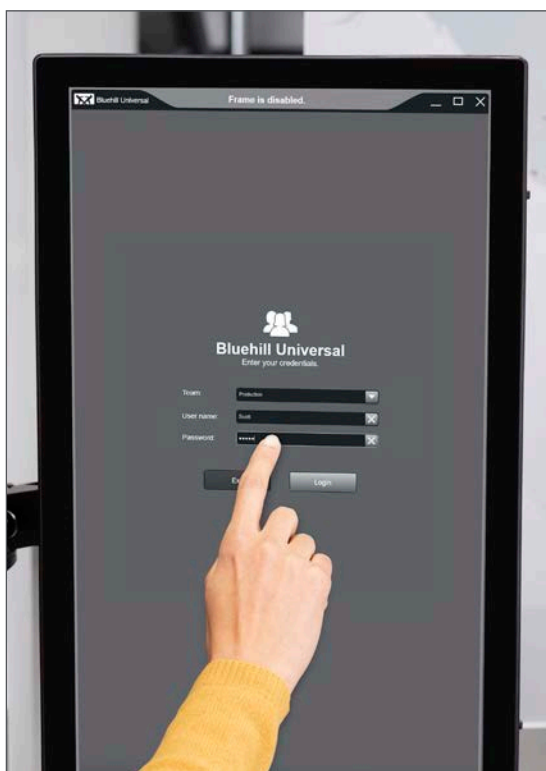


Configurar el Seguidor de tendencias

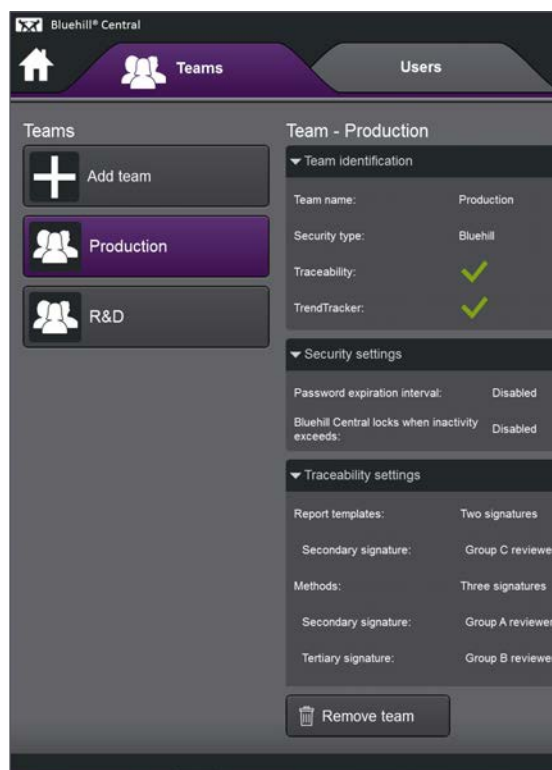
Configure la base de datos para los datos del Seguidor de tendencias.



Blue Hill® Central ofrece dos tipos de seguridad: Active Directory de Windows® y Bluehill Security. Active Directory vincula la autenticación a los usuarios de su dominio, lo que le permite utilizar su inicio de sesión de Windows en Bluehill Universal y Bluehill Central. Alternativamente, Bluehill Security permite a los laboratorios crear usuarios y asignar permisos específicos a Bluehill.



Los usuarios eligen un equipo al iniciar sesión en Bluehill Universal y Bluehill Central.



Los usuarios administradores de Bluehill Central pueden ver todos los equipos activos y crear un nuevo equipo.

CONFIGURACIÓN DE MÓDULOS

Conclusiones clave



FACILIDAD DE CUMPLIMIENTO

El acceso remoto a la gestión de usuarios y a la configuración de firmas le permite mantener las políticas de seguridad adecuadas sin salir de su oficina.



INTEGRIDAD DE LOS DATOS

Limitar el acceso de los usuarios no formados y exigir la revisión del archivo de los cambios antes de utilizar un método para las pruebas aumenta la fiabilidad de estas últimas.



FLEXIBILIDAD DE PROCESOS

Los ajustes que controlan el uso del sistema y los requisitos de autorización son específicos de cada equipo; hágalos tan seguros o irrestrictos como sea necesario.

Nota: Configuraciones es un módulo estándar en Bluehill Central.



EL ESTÁNDAR MUNDIAL

Apostamos nuestra reputación por la integridad de los datos. Desde la medición de los datos de prueba primarios hasta la generación de los resultados, diseñamos y fabricamos toda la cadena de integridad de los datos (por ejemplo, células de carga, acondicionamiento de sensores y software). Además, calibramos más de 90.000 de estos sensores anualmente con la menor incertidumbre acumulada.

**MÁS DE
30.000**

Cada año realizamos el mantenimiento y la calibración de más de 30.000 sistemas Instron en uso activo en todo el mundo.

96 %

El 96 % de la lista "Fortune 100" de las mayores empresas de fabricación del mundo utilizan sistemas de prueba Instron.

**MÁS DE
18.000**

Los sistemas Instron han sido citados en más de 18.000 patentes desde 1975.