

Bluehill® Central

Simplifiez la gestion de vos essais





Bluehill® Central

Simplifiez la gestion de vos essais



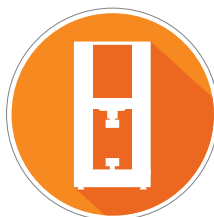
Depuis plus de **75 ANS**, la marque Instron® est largement reconnue pour sa production de certains des systèmes d'essai mécaniques les plus avancés au monde. Nos systèmes sont conçus par des experts du secteur, vérifiés par des membres actifs des principales organisations de normalisation, et soutenus par un réseau mondial de techniciens expérimentés. Cette approche complète nous permet d'offrir à chaque système Instron un niveau inégalé d'expertise dans le secteur et l'application, et de le garantir tout au long de sa vie.



Plus de 1 500 employés : une main-d'œuvre hautement expérimentée et diversifiée



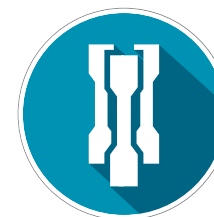
Des employés de **160 pays**, parlant **plus de 40 langues**



Plus de 50 000 systèmes installés dans le monde entier



Plus de 75 ans de conception et de fabrication de systèmes d'essais



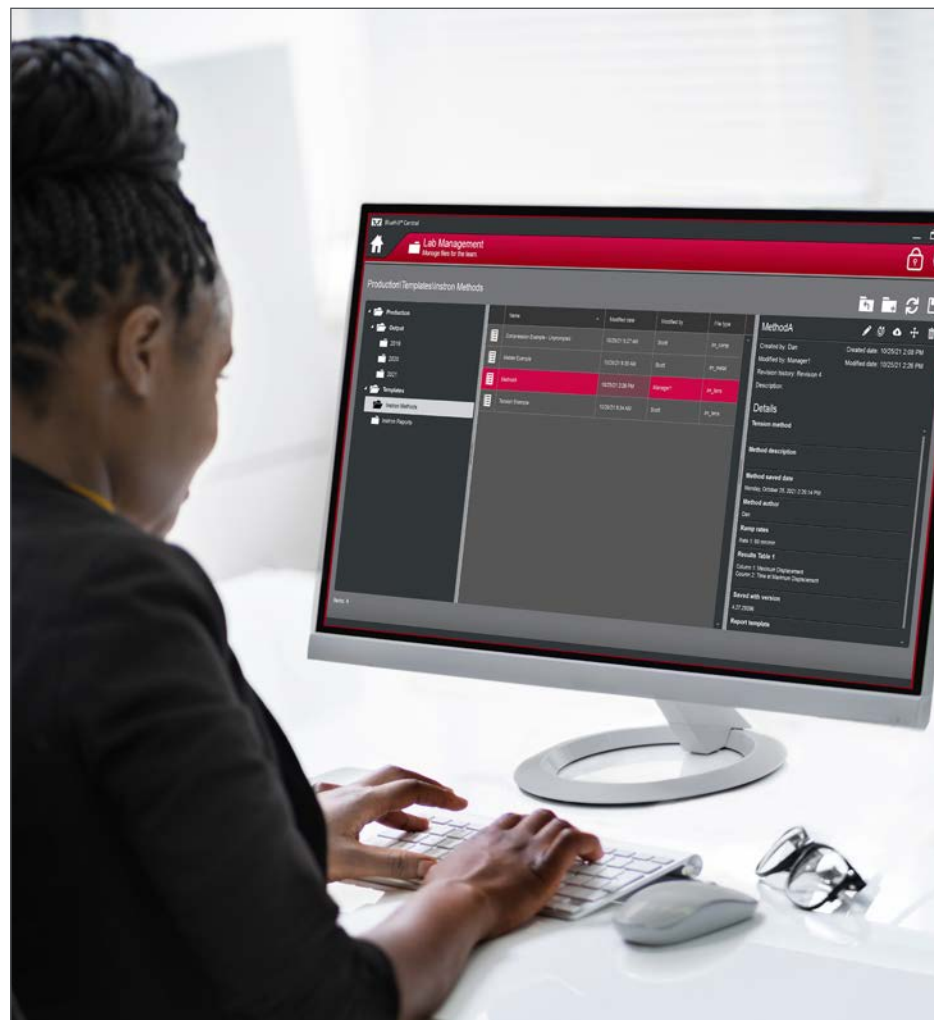
Une gamme de produits variés pour presque tous les marchés et secteurs mondiaux

BLUEHILL® CENTRAL

Simplifiez la gestion de vos essais



Bluehill Central est un outil de gestion de laboratoire qui permet une gestion centralisée et à distance des applications logicielles Bluehill Universal associées à plusieurs cadres d'essai Instron.



Bluehill Central permet aux gestionnaires de laboratoires de gérer à distance tous les utilisateurs, modèles d'essai clinique, résultats, approbations de révision de fichiers de Bluehill Universal et données de piste d'audit provenant de plusieurs systèmes Instron.

TRACEABILITY

Réalisez des signatures électroniques à distance et affichez les données de piste d'audit.

TRENDTRACKER

Suivez les tendances dans les résultats au fil du temps pour prendre de meilleures décisions.

LAB MANAGEMENT

Gérez tous vos fichiers Bluehill® depuis un emplacement centralisé.

SETTINGS

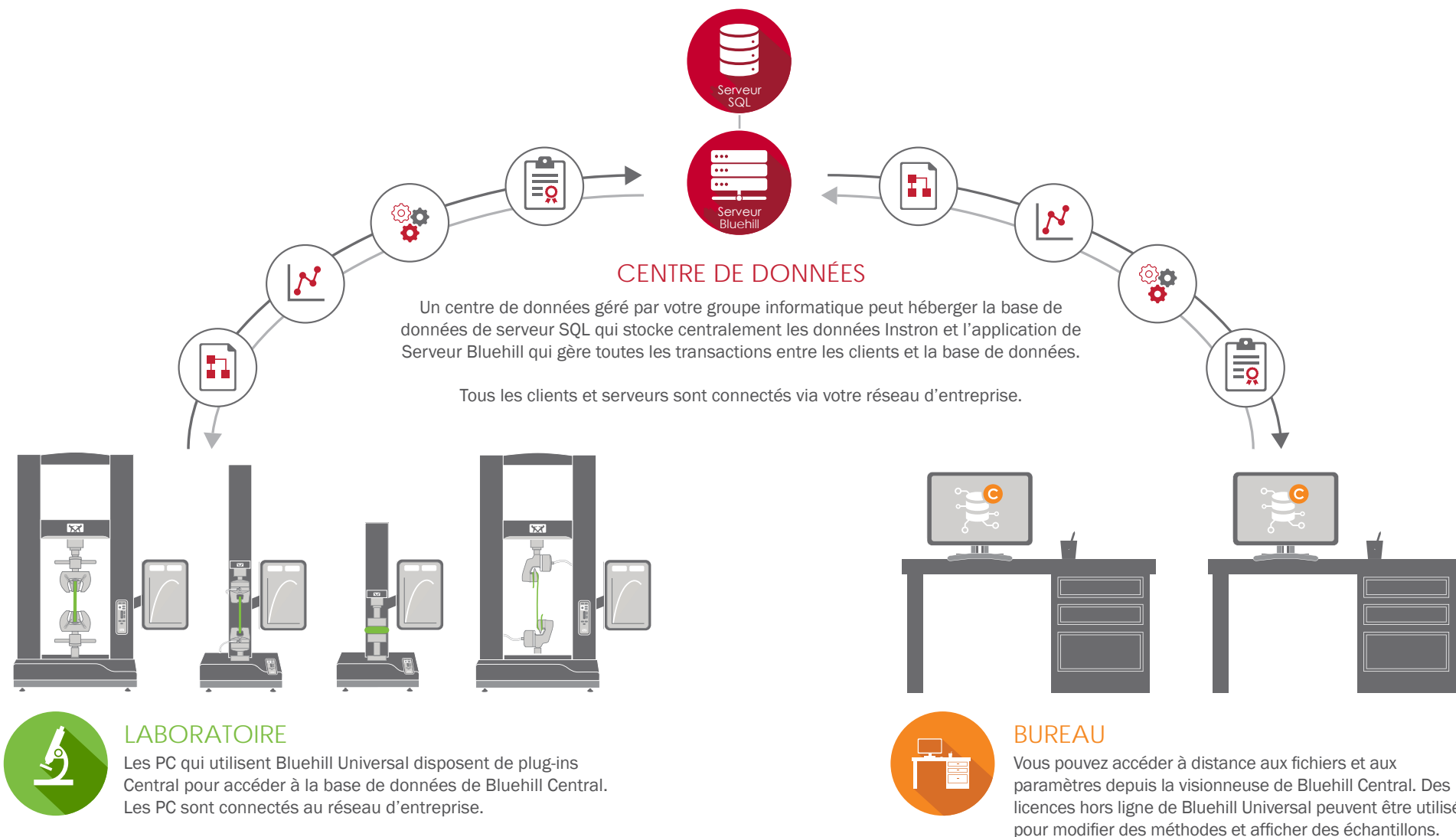
Configurez la gestion des utilisateurs et les autres paramètres système Instron.



COMMENT ÇA MARCHE

Bluehill® Central Architecture

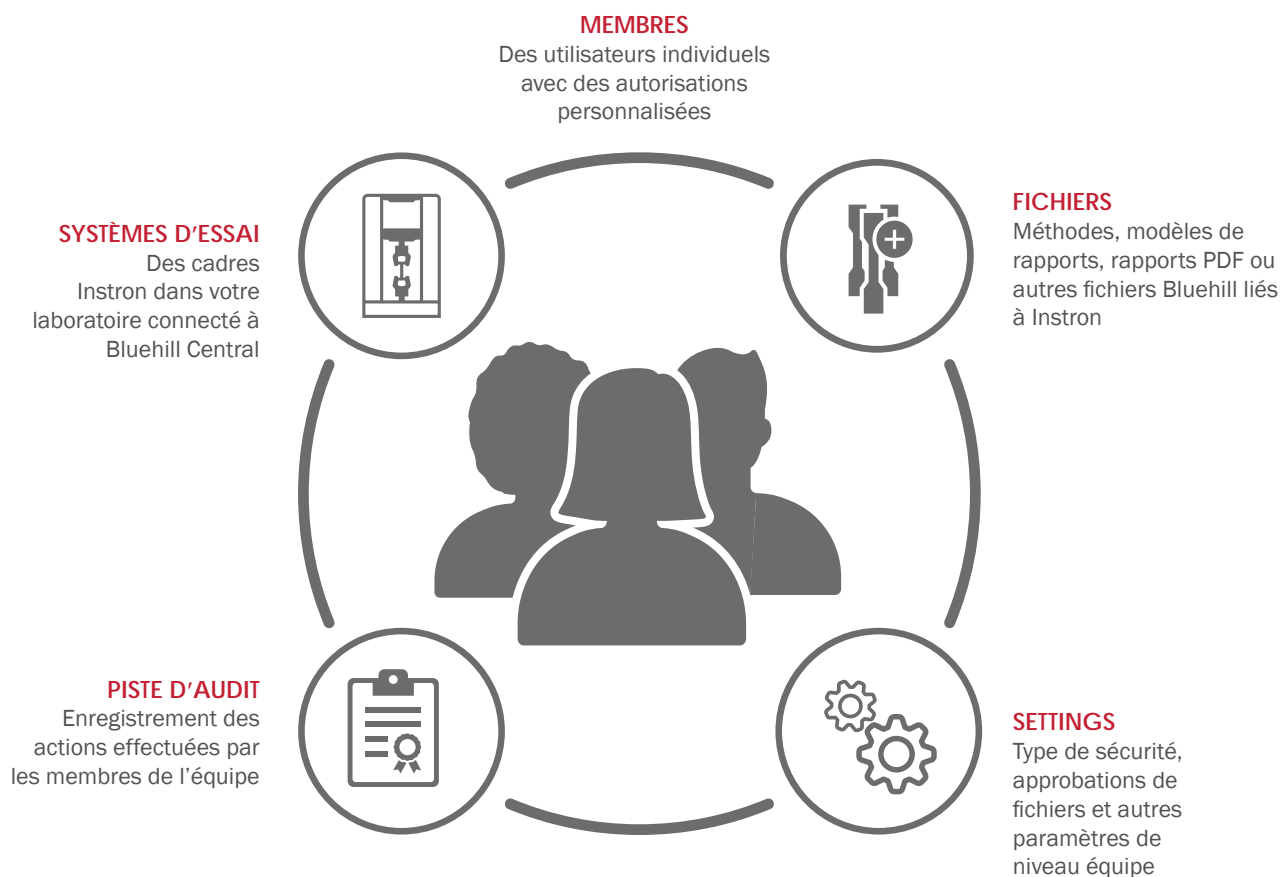
Bluehill Central utilise un réseau client/serveur pour stocker toutes les données, les fichiers et les paramètres partagés sur une base de données de serveur SQL Microsoft®. Lorsque Bluehill Universal est connecté au serveur Bluehill Central de votre laboratoire, chaque système d'essai envoie et reçoit des données de la base de données centralisée, éliminant ainsi le risque de variation et la charge de gestion locale de chaque système.



ÉQUIPES

Bluehill® Central

Bluehill Central permet aux groupes d'utilisateurs d'être organisés en équipes partageant des fichiers et des paramètres communs. Les autorisations d'un opérateur et l'accès aux fichiers sont définis par leur équipe. Cela permet à votre laboratoire de prendre en charge différents flux de travail et paramètres en fonction du groupe en utilisant le système.



ÉQUIPES BLUEHILL CENTRAL

Principaux points à retenir



FLEXIBILITÉ DE PROCESSUS

Chaque équipe peut être configurée avec ses propres membres d'équipe, permissions, systèmes de fichiers et exigences de signature pour permettre à plusieurs processus d'être pris en charge facilement.



FACILITÉ DE CONFORMITÉ

Les équipes peuvent préciser le nombre de signatures requises et les groupes chargés de réaliser un examen pour chaque type de fichier Bluehill. La piste d'audit affiche les entrées de l'équipe active (c.-à-d. l'équipe de l'utilisateur actuel) pour ne présenter que les données pertinentes.



COÛTS RÉDUITS

La prise en charge intégrée de plusieurs flux de travail permet de gérer les systèmes Instron plus facilement, plus rapidement et en réduisant le risque d'erreurs, ce qui réduit le coût global de votre laboratoire.



LAB MANAGEMENT

Bluehill® Central

Le module Lab Management contient le référentiel de fichiers de Bluehill Central, stocké sur le serveur de base de données. Les cadres connectés d'Instron peuvent accéder à la base de données pour exécuter des méthodes d'essai contrôlées ou exporter des résultats.



Stockage de fichiers centralisé

Gérez tous les fichiers enregistrés dans la base de données. La structure des fichiers et des dossiers peut être configurée pour répondre à vos besoins.



Consultez l'historique des révisions

Chaque fichier Bluehill contient son historique, détaillant tous les changements associés à chaque révision du fichier.



Téléchargez des fichiers

Vous pouvez télécharger les versions les plus récentes et antérieures des fichiers enregistrés dans la base de données.



Importez des fichiers

Vous pouvez importer des modèles d'essai clinique ou d'autres fichiers pour activer l'accès partagé à tous les systèmes connectés.



Le module Lab Management est indépendant pour chaque équipe. Lorsque vous vous connectez à Bluehill Universal dans un cadre, l'équipe que vous choisissez dicte le système de fichiers auquel vous pouvez accéder. Bien que les équipes disposent des dossiers par défaut Modèles et Résultats, vous pouvez configurer une structure de dossier qui convient le mieux à votre laboratoire.

MODULE LAB MANAGEMENT

Principaux points à retenir



FLUX DE TRAVAIL VALIDÉS

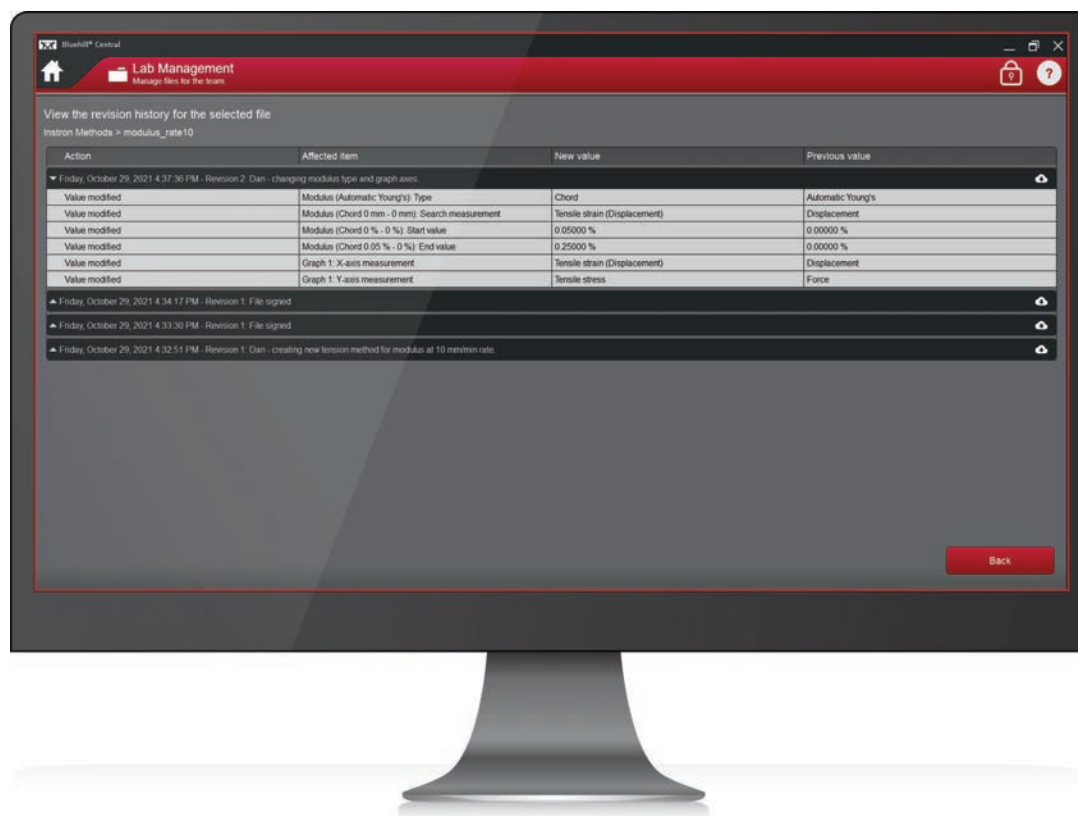
Tous les systèmes d'essais ont accès à la même base de données de fichiers de Lab Management, en s'assurant que les méthodes approuvées sont utilisées et que les résultats sont envoyés au même emplacement.



INTÉGRITÉ DES DONNÉES

Les méthodes centralisées et sécurisées, ainsi que l'historique des révisions donnent garantissent à votre laboratoire que toutes les données sont fiables. Lorsque des investigations sont requises, vous pouvez facilement rechercher des modifications involontaires.

Remarque : le module Lab Management stocke les données des systèmes Instron avec le plug-in Central Traceability + Lab Management, un complément à Bluehill Universal.



En plus de gérer vos fichiers Instron, le module Lab Management vous permet d'afficher rapidement l'historique des révisions des fichiers de méthodes, d'échantillons et de modèles de rapports Bluehill®. Le cas échéant, vous pourrez facilement télécharger des fichiers de la base de données, y compris toutes les révisions précédentes.



TRACEABILITY

Bluehill® Central

Le module Traceability dans Bluehill Central vous permet d'examiner à distance et de signer électroniquement les modifications de méthode d'essai, les données échantillons et d'autres modifications apportées aux fichiers Bluehill sur les systèmes Instron®. Les notifications par e-mail accélèrent le processus d'examen en alertant les personnes appropriées lorsqu'un fichier est doit être examiné et lorsqu'il a approuvé ou rejeté par un utilisateur.



Examinez les modifications du fichier à distance

Examinez les fichiers de tous les systèmes d'essais connectés depuis le confort de votre bureau.



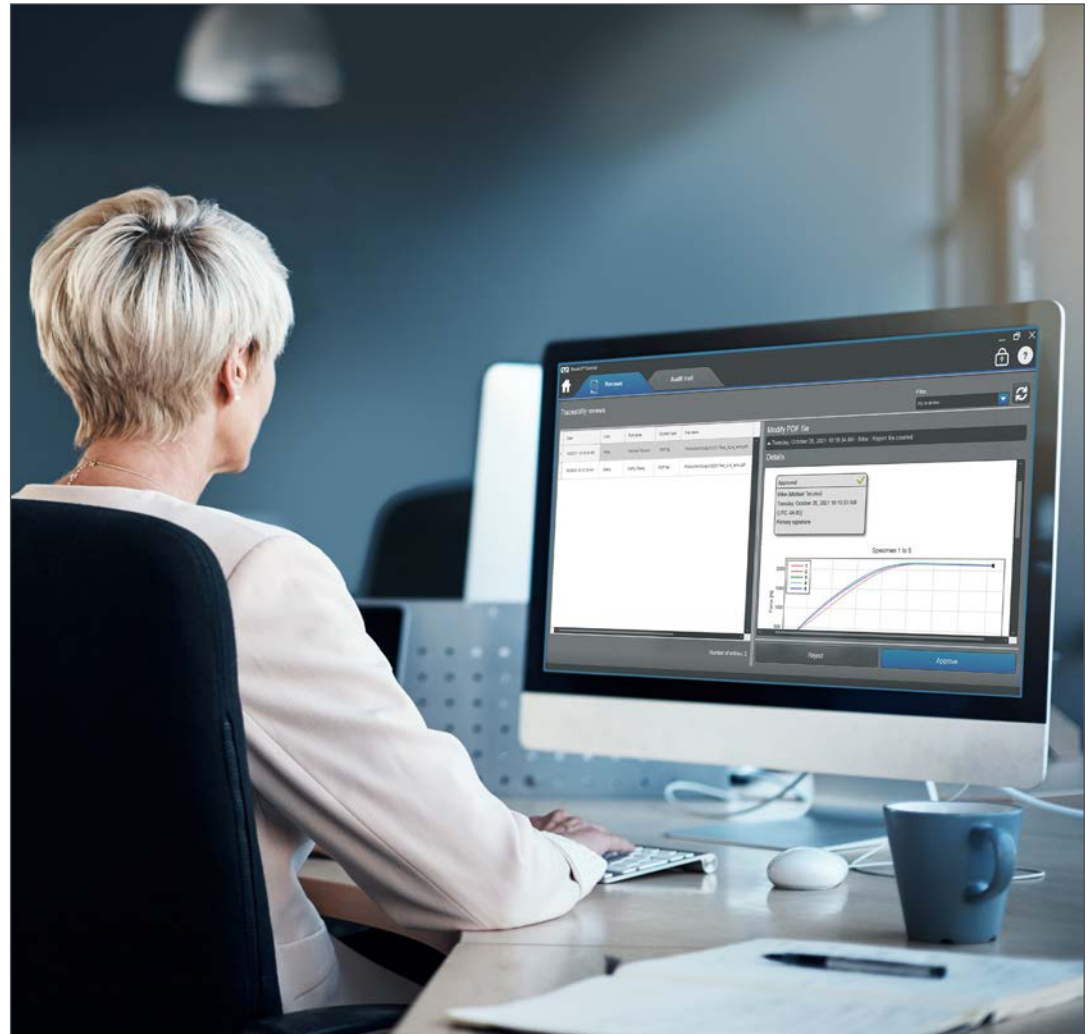
Filtrez et imprimez la piste d'audit

Interrogez, filtrez et imprimez la piste d'audit de tous les systèmes d'essais connectés.



Affichez les détails des éléments de piste d'audit

Le volet de détails fournit des informations supplémentaires associées à l'entrée de piste d'audit sélectionnée.



MODULE TRACEABILITY

Principaux points à retenir



FACILITÉ DE CONFORMITÉ

Des pistes d'audit, des signatures électroniques, un historique des révisions et une gestion des utilisateurs centralisés simplifient la conformité réglementaire pour votre équipe qualité.



FLUX DE TRAVAIL VALIDÉS

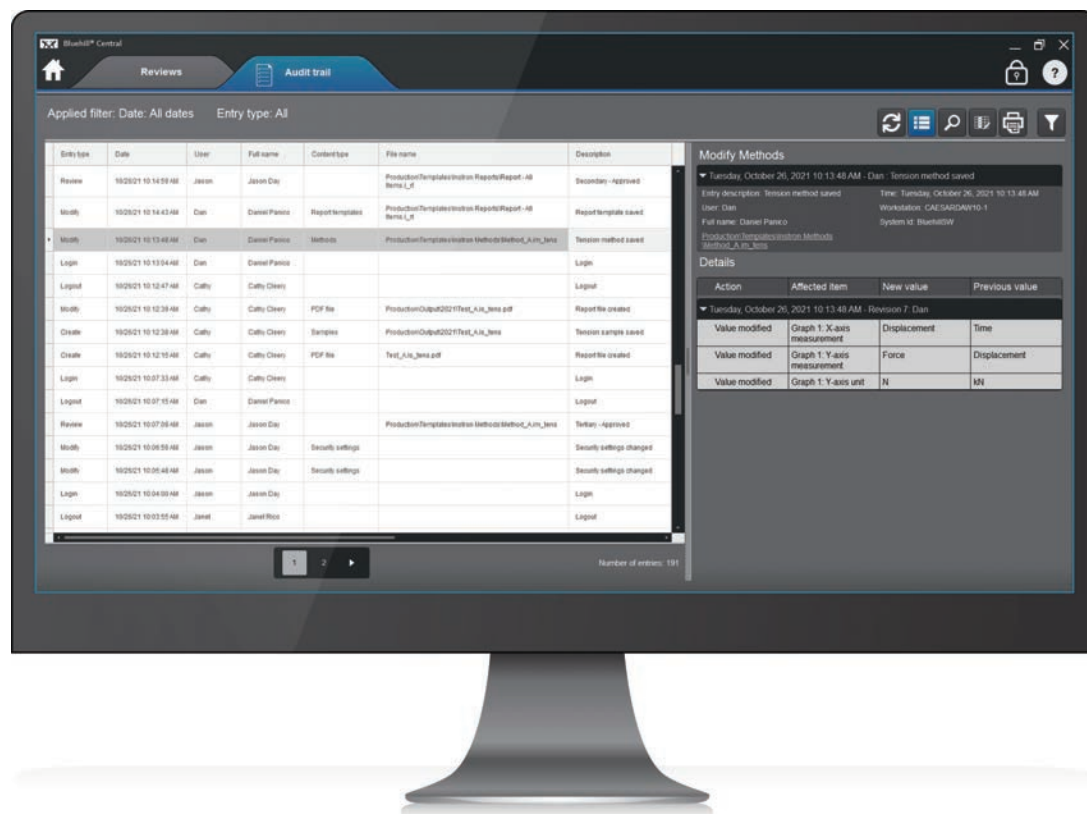
Tous les systèmes d'essais partagent l'accès à des méthodes approuvées pour s'assurer que les données d'essai ne peuvent pas être contestées. Les résultats sont enregistrés dans la base de données sécurisée et, si nécessaire, peuvent être approuvés.



COÛTS RÉDUITS

Une solution de conformité intégrée réduit le risque de changements involontaires entraînant de nouveaux essais voire des rappels de produits.

Remarque : le module Traceability affiche les données des systèmes Instron avec le plug-in Central Traceability + Lab Management, un complément à Bluehill® Universal.



La piste d'audit est un référentiel sécurisé et consultable des interactions système, ce qui vous permet de savoir qui a fait quoi, quand et pourquoi sur vos systèmes Instron. Chaque entrée de piste d'audit capture le nom d'utilisateur, la date, l'heure, l'élément affecté, la nouvelle valeur, la valeur précédente et le commentaire associé. Lorsque vous affichez la piste d'audit, les entrées affichées sont associées à l'équipe active.



TRENDTRACKER

Bluehill® Central

Le module TrendTracker de Bluehill Central accélère le flux de travail d'analyse des données de votre laboratoire. Une interface intuitive vous permet de rechercher, d'afficher et d'analyser rapidement les résultats au fil du temps et sur plusieurs échantillons et systèmes d'essais. Dites adieu aux tâches fastidieuses, comme la recherche de fichiers et la copie des données.



Analyse des données multi-échantillons

Effectuez une analyse des données sur les résultats de plusieurs échantillons produits par plusieurs systèmes d'essais.



Requêtes personnalisables

Créez des requêtes définies par des paramètres d'essai ou des résultats qui fournissent des informations sur les tendances et les valeurs aberrantes.



Tracé visuel

Tracez différents types de graphiques pour visualiser les ensembles de données.



Exportez les données

Exportez les données vers un fichier CSV et ouvrez-le dans une application comme Minitab® pour un examen approfondi.



Créez des graphiques, des histogrammes et des tableaux de contrôle afin de comparer la qualité du produit aux limites de vos spécifications. Utilisez l'utilitaire d'exportation par lot pour ajouter des fichiers d'échantillons existants à la base de données, et tirez parti des capacités d'analyse d'archivage dès le premier jour.

MODULE TRENDTRACKER

Principaux points à retenir



Dans la présentation au format tableau, vous pouvez regrouper les données selon n'importe quelle colonne en faisant simplement glisser l'en-tête de la colonne vers la zone de regroupement. Vous pouvez également appliquer des statistiques descriptives telles que la moyenne et l'écart-type aux sous-groupes, ainsi qu'à l'ensemble des données.



INFORMATIONS UTILES

Exportez les résultats de tous les systèmes et analysez-les à distance afin de suivre les tendances dans les données au fil du temps et prendre de meilleures décisions.



COÛTS RÉDUITS

Analyser les résultats de plusieurs systèmes dans un logiciel tiers peut être inefficace et ces analyses peuvent être difficiles à maintenir en raison du renouvellement du personnel de laboratoire. TrendTracker rationalise le processus d'analyse, ce qui permet de prendre des décisions commerciales plus rapides et d'augmenter la productivité globale.

Remarque : le module TrendTracker extrait des données des systèmes Instron à l'aide du plug-in Central de TrendTracker, un complément à Bluehill® Universel.



SETTINGS

Bluehill® Central

Les paramètres de Bluehill Central vous permettent de configurer à distance les paramètres de l'équipe pour tous les systèmes connectés, éliminant ainsi la charge de gestion locale de chaque système d'essai. Les éléments communs à configurer comprennent les membres de l'équipe et leurs autorisations, les signatures Traceability, les bases de données TrendTracker et les notifications par e-mail.



Gestion des équipes

Ajoutez des utilisateurs à une équipe existante ou créez une nouvelle équipe.



Autorisations utilisateur

Accordez ou restreignez l'accès aux utilisateurs en fonction de vos besoins.



Configurez Traceability

Configurez le nombre de signatures électroniques et le groupe chargé de l'examen pour chaque type de fichier.

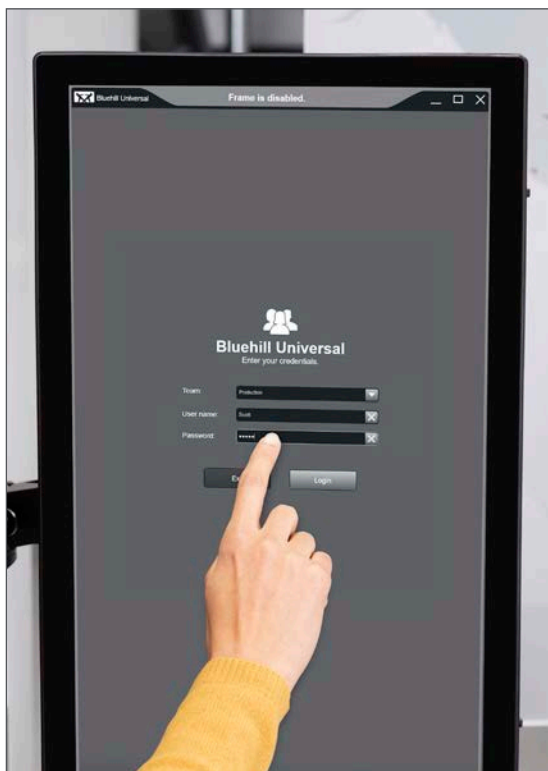


Configurez TrendTracker

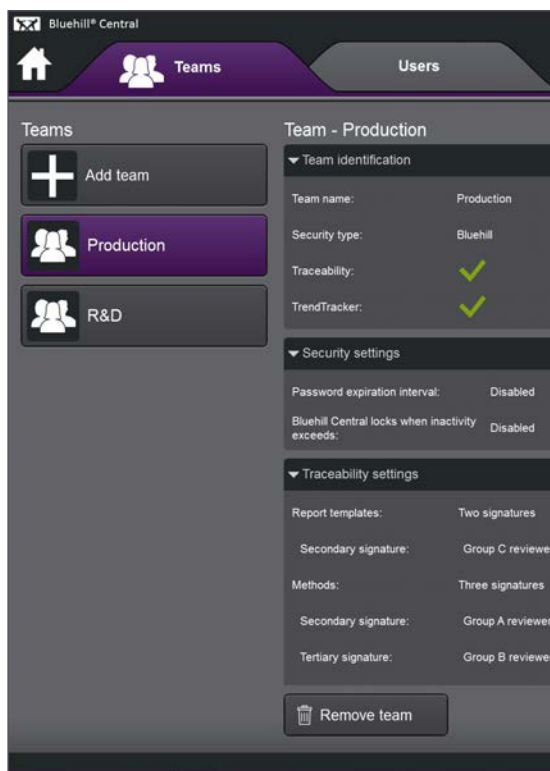
Configurez la base de données servant à stocker les données TrendTracker.



Bluehill® Central propose deux types de sécurité : Windows® Active Directory et Bluehill Security. Active Directory connecte l'authentification aux utilisateurs de votre domaine, ce qui vous permet d'utiliser votre identifiant de connexion Windows sur Bluehill Universal et Bluehill Central. La solution Bluehill Security quant à elle permet aux laboratoires de créer des utilisateurs et d'attribuer des autorisations spécifiques à Bluehill.



Les utilisateurs choisissent une équipe lorsqu'ils se connectent à Bluehill Universal et Bluehill Central.



Les utilisateurs ayant le rôle d'administrateur dans Bluehill Central peuvent afficher toutes les équipes actives et créer une nouvelle équipe.

MODULE SETTINGS

Principaux points à retenir



FACILITÉ DE CONFORMITÉ

L'accès à distance à la gestion des utilisateurs et aux paramètres de signature vous permettent de maintenir les règles de sécurité appropriées sans quitter votre bureau.



INTÉGRITÉ DES DONNÉES

Limiter l'accès des utilisateurs non formés et exiger l'examen des modifications apportées aux fichiers avant qu'une méthode ne soit utilisée pour les essais augmente la fiabilité des tests.



FLEXIBILITÉ DU PROCESSUS

Les paramètres pour contrôler l'utilisation du système et les exigences en matière d'approbation sont spécifiques à chaque équipe, ce qui les rend aussi sûres ou non libres que nécessaire.

Remarque : Le module Settings est un module standard de Bluehill Central.



LA NORME MONDIALE

Notre réputation repose sur l'intégrité des données. De la mesure des données primaires d'essai à la génération de résultats, nous concevons et développons la totalité de la chaîne d'intégrité des données (p. ex. les cellules de charge, le conditionnement des capteurs et des logiciels). De plus, nous calibrons plus de 90 000 de ces capteurs chaque année avec le niveau d'incertitude accumulée le plus faible.

**PLUS DE
30 000**

systèmes Instron sont calibrés,
fournis et utilisés activement chaque
année dans le monde entier.

96 %

des plus grandes sociétés de
fabrication au monde figurant sur
la liste Fortune 100 utilisent les
systèmes de test Instron.

**PLUS DE
18 000**

brevets depuis 1975 citent les
systèmes Instron.